

20CASAS / SELECCIÓN 7

ESPAÑA: 3,90€
PORTUGAL CONT: 3,95€



Apartamentos

**SOLUCIONES
INNOVADORAS**
DE DISTRIBUCIÓN
ILUMINACIÓN,
MOBILIARIO,
DECORACIÓN...



Desde 30 a 80 m²
**LOS MEJORES
EJEMPLOS**

Un diseño a la medida

Este piso de 63 m² necesitaba más zonas de almacenaje, pero sin perder metros ni tampoco amplitud. Un programa de muebles lacados en blanco, a medida, fue la clave para conseguirlo.



EN EL ESTAR, puff Saco de Zanotta, alfombra de Natuzzi y cortinas screen de Bandalux.

La casa contaba con las típicas ventajas y desventajas de las viviendas de nueva construcción. Mikel y Ana Caballero, del estudio donostiarra KBA, nos hablaron de las dificultades de intervenir en un espacio en el que, si bien disfruta de nuevas instalaciones y materia-

les, no pudieron actuar sobre la distribución, especialmente en las zonas húmedas, como hubieran deseado. "Tuvimos que adaptarnos a lo que la constructora iba a entregar a los clientes y, basándonos en eso, planificar una mejor distribución que diera como resultado un apartamento más



EN EL COMEDOR,
la mesa Deneb
de Stua y las sillas
Panton de Vitra.

amplio y diáfano”, explican. Los cambios que se plantearon tenían como objetivo lograr una zona de día sin tabique alguno, con el comedor, el estar y la cocina integrados en un espacio común sólo diferenciado por el uso del solado. Para esta última, la tarima se sustituyó por un porcelánico de color

gris que resuelve tanto el pavimento como el antepecho. El mobiliario es un programa lacado en blanco de la firma Ebanis, que incluye un frente lateral de suelo a techo en el que se integraron los electrodomésticos. “Para separar la cocina del salón diseñamos una isla central que, con unos taburetes,

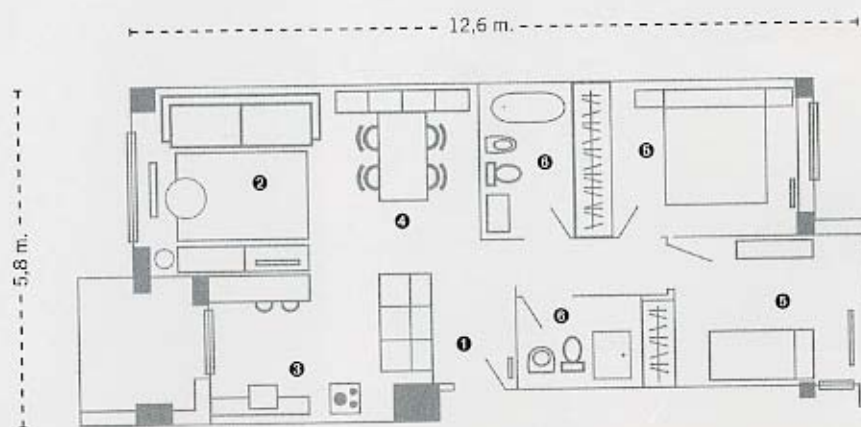


LA COCINA se amuebló con el programa Argos, de Ebanis, y los taburetes Lem de La Palma. **EN EL COMEDOR,** el sistema modular es el modelo Besta de Ikea.

hace servicio de office”, cuentan. Adosada a ella, se colocó un mueble bajo de Ikea que orienta el estar, situado junto al ventanal, vestido con estores enrollables de Bandalux. La iluminación general a base de focos halógenos y el acabado laminado en blanco, empleado para la pintura lisa de las paredes, son los ejes comunes del interiorismo de la vivienda, especialmente en lo que se refiere a las soluciones de almacenaje. En el comedor, tal función la desempeña un programa modular de Ikea. La zona de



noche, que cuenta con dos dormitorios y dos baños, se independizó mediante una puerta de vidrio translúcida que da paso a un breve distribuidor. La idea principal aquí también era ganar el mayor volumen posible de almacenaje en el dormitorio principal. “Originalmente, incluía uno de los dos baños, formando una típica suite, circunstancia que eliminamos para dejar sitio para un armario”, explican los interioristas, que diseñaron para la cama un cabezera iluminado. *Fotografías: Grapheim.*



- SOBRE
EL PLANO:**
1. Entrada.
 2. Estar.
 3. Cocina.
 4. Comedor.
 5. Dormitorio.
 6. Baño.